

TOEFL測驗



提升學生的英語力、升學力、國際力

ETS臺灣區總代理 忠欣股份有限公司

Boris Lee

培養孩子【帶的走】的能力

迎接新課綱

跨領域
核心素養

多元能力
國際人才

TOEFL托福



CHAPTER 01  **TOEFL系列測驗簡介**

CHAPTER 02  **TOEF Junior測驗介紹**

CHAPTER 03  **國際移動力專案**



★ CHAPTER 01 

★ TOEFL系列測驗簡介

TOEFL 托福系列測驗

美國教育測驗服務社 Educational Testing Service



1947年由美國教育委員會、大學入學考試局、卡內基基金會共同成立。
研發：TOEIC多益系列測驗、TOEFL托福系列測驗、GRE、SAT



紐澤西州
普林斯頓

為了評量不同年齡的學子的英語學習程度



Age 16+

Age 16+

Age 11+

Age 8+

● *The TOEFL® ITP tests*

托福紙筆測驗：

針對大學程度英語學習計畫之能力評量工具

(建議施測年齡：16歲以上)



● *The TOEFL iBT® test*

托福網路測驗：

大學及研究所入學申請之用途

(建議施測年齡：16歲以上)



托福系列測驗的功能



全球130個國家參採的國際證照



托福系列成績單能具體陳述學生英語能力



提供Lexile[®] Measures閱讀指數和美國學制對照

各式英檢對照CEFR表

| 測驗名稱 | 總分範圍 | European CEFR Levels | | | | | |
|--------------|---------|----------------------|-----|-------|---------|---------|----|
| | | A1 | A2 | B1 | B2 | C1 | C2 |
| TOEFL Junior | 600-900 | | 645 | 745 | 850 | | |
| TOEFL ITP | 310-677 | | 337 | 460 | 543 | 627 | |
| TOEFL iBT | 0-120 | | | 57 | 87 | 110 | |
| TOEIC | 120-990 | | 225 | 550 | 785 | 945 | |
| IELTS | 1-9 | | 3 | 4~4.5 | 5.0~6.5 | 7.0~9.0 | |
| GEPT | 初級-優級 | 初級 | 中級 | 中高級 | 高級 | 優級 | |

如何選擇英語測驗



各式英語測驗費用和使用範圍

| 測驗 | GEPT 全民英檢 | TOEIC 多益系列測驗 | TOEFL 托福系列測驗 | IELTS 雅思 |
|----|---------------|-------------------------------|--|--------------|
| 費用 | 1,280元-4,990元 | Bridge-1,200元 TOEIC-1,700元 | Primary - 1,600元 Junior - 1,600元 ITP - 1,200元 iBT - 美金210元* | 7,000元 |
| 用途 | 英語學習 國內升學 | 國內升學 國內外求職 | 接軌國際最佳證明 12年國教學習歷程 海內外升學求職利器 | 出國留學 移民申請 |
| 範圍 | 台灣地區 | 全球 | 全球 | 全球 |



★ CHAPTER 02 

★ TOEFL Junior 簡介

ETS TOEFL Junior 中學托福測驗

國際學術青少年英語能力測量標準

- ✓ **目的：讓老師與家長知道學生的英語實力有無接軌國際**
- ✓ **評量：英語溝通上的知識、技巧和能力**
 - **11-15歲中學學生英語能力評量與證明，成績具備國際信、效度。**
 - **閱讀成績可登錄Lexile® Measures，選擇合適的英語課外讀物。**
 - **讓教師可規劃與國際標準接軌的英語課程。**
 - **申請海外中學、國際學校證明。**



考什麼?

學術主題



考什麼?

學術主題 



社交生活



聽力測驗

40分鐘



聽力測驗

40分鐘



語意測驗

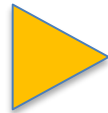
25分鐘

怎麼考?



聽力測驗

40分鐘



語意測驗

25分鐘



閱讀測驗

50分鐘

LISTENING



聽力測驗

LISTENING



聽力測驗

題數：42題

分數：200-300分

LISTENING



聽力測驗

題數：42題

分數：200-300分

評量考生理解人際、課業、
學術基本的言談能力



Sample Test

Listen to a teacher or school staff member talking to students. Then answer the question.

Sample Item A



1. What is the subject of the announcement?

- A. The school will be adding new classes.
- B. Three new teachers will be working at the school.
- C. Some students have received an award.
- D. The school is getting its own newspaper.

測驗時將提供一張A4白紙

※檢測你的筆記能力！

LANGUAGE
FORM AND
MEANING



語意測驗

LANGUAGE
FORM AND
MEANING



語意測驗

題數：42題

分數：200-300分



LANGUAGE
FORM AND
MEANING



語意測驗

題數：42題

分數：200-300分

評量考生是否具備**正確理解文意**及**使用英語進行有效溝通**所需的**重要文法和字彙結構知識**。



Sample Test

Hi, Linda!

Thanks for your last e-mail! I know you like art, just like I do, so I wanted

1. (A) tell
(B) told
(C) to tell
(D) telling
- you about the special trip my class went on last week. We took a bus

into the city and spent two hours at the art museum,

2. (A) if there was
(B) that there was
(C) which we had
(D) where we had
- our

own tour guide. The guide told us about the different artists and gave us the history of some of the paintings.

3. (A) When
(B) Rather
(C) During
(D) Whether
- I have more time, I will see

photos I took that day. I took a lot of them

us this year, we can go to the art museum together.

Your cousin,

Samantha

理解整篇文章後
填入最適合的語意與文法選項

READING



閱讀測驗



READING



閱讀測驗

題數： 42題

分數： 200-300分



READING



閱讀測驗

題數：42題

分數：200-300分

評量考生閱讀和理解能力

學術與非學術文章理解的能力。



Sample Test

Student Volunteers Needed!

On Saturday, December 12th, from 10 A.M. until 4 P.M., Carverton Middle School will be holding a music festival in the school gymnasium. The special event will feature a variety of professional musicians and singers.

| Task | Time | Date |
|-----------------|----------------|---------------|
| Make posters | 1 P.M.–4 P.M. | December 5th |
| Set up gym | 11 A.M.–4 P.M. | December 11th |
| Help performers | 9 A.M.–4 P.M. | December 12th |
| Welcome guests | 10 A.M.–2 P.M. | December 12th |
| Clean up gym | 4 P.M.–7 P.M. | December 12th |

Interested students should speak with Ms. Braxton, the music teacher. Students who would like to help at the festival must have written permission from a parent or guardian.

1. What time will the festival begin?

- A. 10 A.M.
- B. 11 A.M.
- C. 1 P.M.
- D. 2 P.M.

2. In line 3, the word feature is closest in meaning to _____.

- A. look
- B. keep
- C. include
- D. entertain

針對文章內容及圖表回答

※評量你的閱讀與理解能力！

中學托福測驗總分

600 - 900

總分為測驗三部分的分數總和



總分、總分等級
及等級敘述

聽力分數
及其CEFR等級

語意分數
及其CEFR等級

閱讀分數
及其CEFR等級

藍思閱讀級數

***TOEFL® Junior™* 成績報告提供藍思閱讀分級**

協助學生找出適合自己程度的英語閱讀書籍。



Lexile® Measures 藍思閱讀分級

11萬

出版品

Lexile® Measures 藍思閱讀分級

11萬

出版品

70%

學期成績單

Lexile® Measures 藍思閱讀分級

11萬

出版品

70%

學期成績單

G12

美國學制

Lexile® measures help you find the *right* books for reading practice.


Lexile measures, from MetaMetrics®, put the ability of readers and the difficulty of texts on the same scale. Your TOEFL Junior® score report includes a Lexile measure. Your Lexile measure can be used to find books at your English reading level. Reading books at your level can help you improve your reading ability.

Find books right now!

Follow these easy steps:

1. Go to www.lexile.com/toefljunior
2. Enter your Lexile measure from your TOEFL Junior score report
3. Choose your reading interests
4. Browse the Lexile Book Database to find books that match your reading level and interests
5. Build your book list for reading practice



|  Typical Reader Measures By Grade | |
|---|---------------------------|
| Grade | Reader Measures, Mid-Year |
| 1 | Up to 300L |
| 2 | 140L to 500L |
| 3 | 330L to 700L |
| 4 | 445L to 810L |
| 5 | 565L to 910L |
| 6 | 665L to 1000L |
| 7 | 735L to 1065L |
| 8 | 805L to 1100L |
| 9 | 855L to 1165L |
| 10 | 905L to 1195L |
| 11 and 12 | 940L to 1210L |

Note: These are the typical reading levels of native-English in the United States.

Discover potential. Expand global opportunity.

幫自己找到合適的書籍



The Lexile® Framework for Reading
Matching readers with texts

Quick Book Search

Title, Author or ISBN

Search

Advanced ▾

[About Lexile Measures](#)

[Use Lexile Measures](#)

[Become a Lexile Partner](#)

[Sign In](#)

[Register](#)

Find the Right Book for Your Reading Level

Enter Lexile Measure

Lexile Measure

Lexile Min

to

Lexile Max

Search

[Don't know your Lexile measure?](#)



Matching Readers with Texts

THE LATEST



news



blog



news



news

Discover potential. Expand global opportunity.

Lexile閱讀能力分級對應

| 美國學制 | 學生閱讀能力 |
|---------|-------------|
| 7年級 | 925L-1235L |
| 8年級 | 985L-1295L |
| 9年級 | 1040L-1350L |
| 10年級 | 1085L-1400L |
| 11.12年級 | 1130L-1440L |

美國一般工作場合
1110L to 1360L

美國大學教科書
1240L to 1450L

網路文章
1300L to 1420L

美國報紙
1310L to 1390L

經典及大眾小說

| 學生閱讀能力 | 建議書籍 | Lexile |
|------------|--|-----------|
| 330L-700L | 格列佛遊記 Gulliver's Travels © Jonathan Swift 傲慢與偏見 Pride and Prejudice © Jane Austen 侏羅紀公園 Jurassic Park © Michael Crichton 雙城記 Tale of Two Cities © Charles Dickens | 600L-730L |
| 445L-810L | 暮光之城 Twilight © Stephenie Meyer 織工馬南傳 Silas Marner © George Eliot | 640L-780L |
| 565L-910L | 達文西密碼 The Da Vinci Code © Dan Brown 查理的巧克力工廠 Charlie and the Chocolate Factory © Roald Dahl | 730L-850L |
| 665L-1000L | 科學怪人 Frankenstein © Mary Shelley 大亨小傳 The Great Gatsby © F. Scott Fitzgerald | 860L-920L |
| 735L-1065L | 覺醒 The Awakening © Kate Chopin 福爾摩斯的冒險 The Adventures of Sherlock Holmes © Roald Dahl | 880L-960L |

TOEFL 托福測驗用途 (國內)

**大專院校
個人申請入學加分**

TOEFL ITP
TOEFL iBT

1

英語免修條件、畢業門檻

TOEFL ITP
TOEFL iBT

2

**EMI全英語課程
學生遴選依據**

3

雙語班、國際班、語資班等

TOEFL Junior、TOEFL ITP、TOEFL iBT

TAIWAN

4

研究所入學門檻

TOEFL ITP
TOEFL iBT

(TOEFL - CBT)托福電腦化測驗

TOEFL iBT托福網路測驗

TOEFL ITP?托福紙筆測驗

TOEIC Bridge?多益普及英語測驗(公開場)

TOEIC?多益英語測驗(公開場)

[SPEAKING&WRITING] TOEIC Speaking and Writing Tests?多益口說與寫作測驗

[SPEAKING] TOEIC Speaking Test 多益口說測驗

GRE(Graduate Record Examinations) General Test

TOEFL Junior 中學托福測驗

TOEFL Primary 國際兒童英語能力認證標準

TOEIC Speaking and Writing Tests多益口說與寫作測驗(校園場)

TOEIC Speaking Test 多益口說測驗(校園場)

TOEIC 多益測驗 (校園場)

TOEIC Bridge 多益普級測驗 (校園場)

GRE(Graduate Record Examinations)Subject Test

學習歷程資料庫

學習歷程資料評量輔助工具-開發測試網站:普通高中 A1 版

1.核心資料設定

2.資料綜整評量

3.總分排序

統計資料:

畢業高中綜覽

各項目所有學生資料列表

學業表現

學業總PR值

部定課程總PR值

校訂課程總PR值

多元表現

一般競賽參與紀錄

英語能力檢定

其他語言能力檢定

作品成果紀錄

其他紀錄

全國高級中等學校學生技藝競賽

幹部經歷紀錄

其他檢定證照

自主學習紀錄

志工服務紀錄

科學展覽會

其他

| | | | | | |
|-----|--------|--|----------------|-----------------|---|
| 曹錦徽 | 國立楊梅高中 | TOEFL iBT 托福網路測驗 英語能力測驗 TOEIC 多益測驗 (公開場) | 國外 國內 國外 | 35 85 600 | 聽力35,寫作能力15,閱讀能力35 Litening250,Reading350 |
| 陳恕掬 | 國立武陵高中 | | | | |
| 楊澄苓 | 國立武陵高中 | 中英文翻譯能力檢定考 TOEFL Junior 中學托福測驗 | 國內 國外 | 130 5 | A 65,B 65 Litening295, Language form and meaning 290,Reading 295 |
| 鳳菲飛 | 國立武陵高中 | TOEIC 多益測驗 (校園場) | 國外 | 541 | Litening276,Reading265 |
| 張筱楓 | 國立武陵高中 | | | | |
| 張君寧 | 國立武陵高中 | TOEIC Speaking Test 多益口說測驗 | 國外 | 35 | |

TOEFL 托福系列測驗用途 (國外)

國際交換生申請

TOEFL Junior、ITP、iBT

1

海外升學語言準備課程

TOEFL Junior、ITP、iBT

2

申請海外留學及 語言學校

TOEFL Junior、iBT

3

非英語系國家
大學和研究所入學依據

4

TOEFL Junior、ITP、iBT



如果要申請
全球百大大學要提供?

TOEFL iBT成績100分以上
(測驗費 美金\$210/次)

善用TOEFL ITP

檢視程度、練習題型,準備iBT測驗效率高又經濟



瞄準弱點，對症下藥

TOEFL ITP與TOEFL iBT測驗架構相近，藉此熟悉聽力、閱讀的題型，針對弱點加強訓練！



了解自己的程度

利用TOEFL ITP了解自己的聽力、閱讀與文法程度，進而擬定適合自己的備考計畫。



培養能力再挑戰TOEFL iBT

透過參照CEFR等級，你可以利用TOEFL ITP作練筆，成績超越550分後，挑戰TOEFL iBT更有把握。

托福線上全真模擬測驗(TPO) TOEFL Practice Online


唯一官方全真iBT模擬測驗,最接近真實實力的自我評量



聽 讀
說 寫

官方全真托福試題

讓你體驗正式考試的情境，試題內容包含讀聽說寫，共4個項目。



即時分數回饋

模擬測驗當天即可立即收到分數報告和與能力分析，以便規劃衝刺計畫。



兩種測驗模式

提供「限時模式」和「不限時模式」可以依照自己的學習需求選擇。



彈性受測方式

24小時都能隨時進行線上模擬測驗，不需到特定地點受測。



★ CHAPTER 03  ★

★ 國際移動力專案



近年台灣高中生出國人數

全國畢業生總數

資料來源：教育部

出國人數

製表：記者吳柏軒



托福 國際移動力專案

Step 2

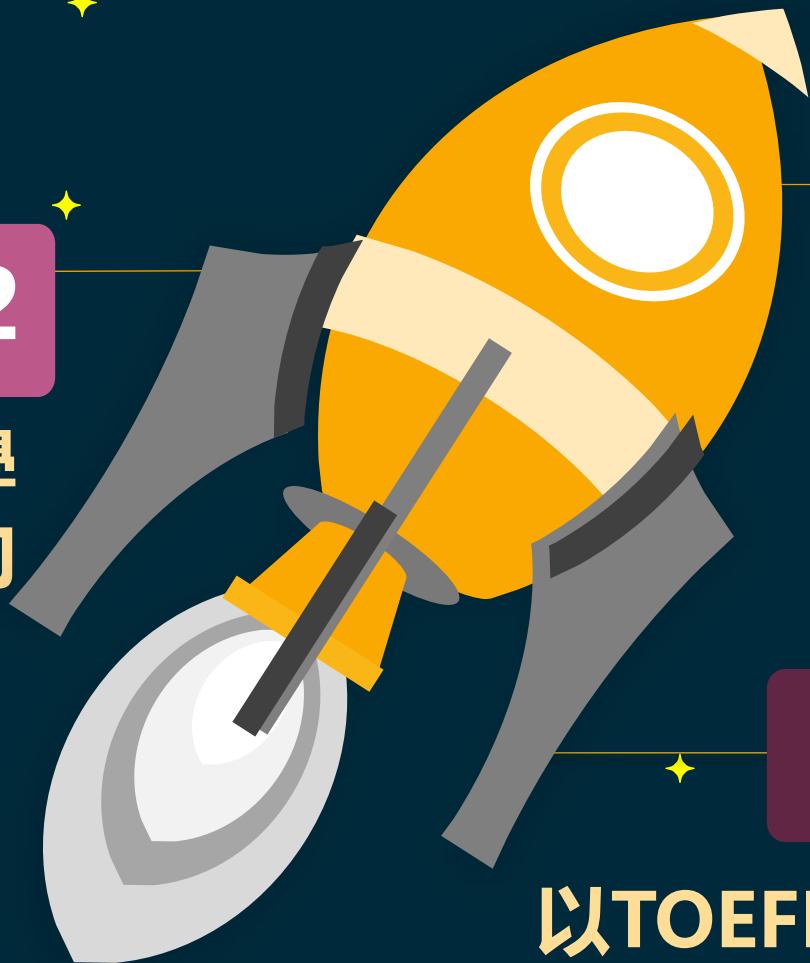
分流教學
能力導向

Step 3

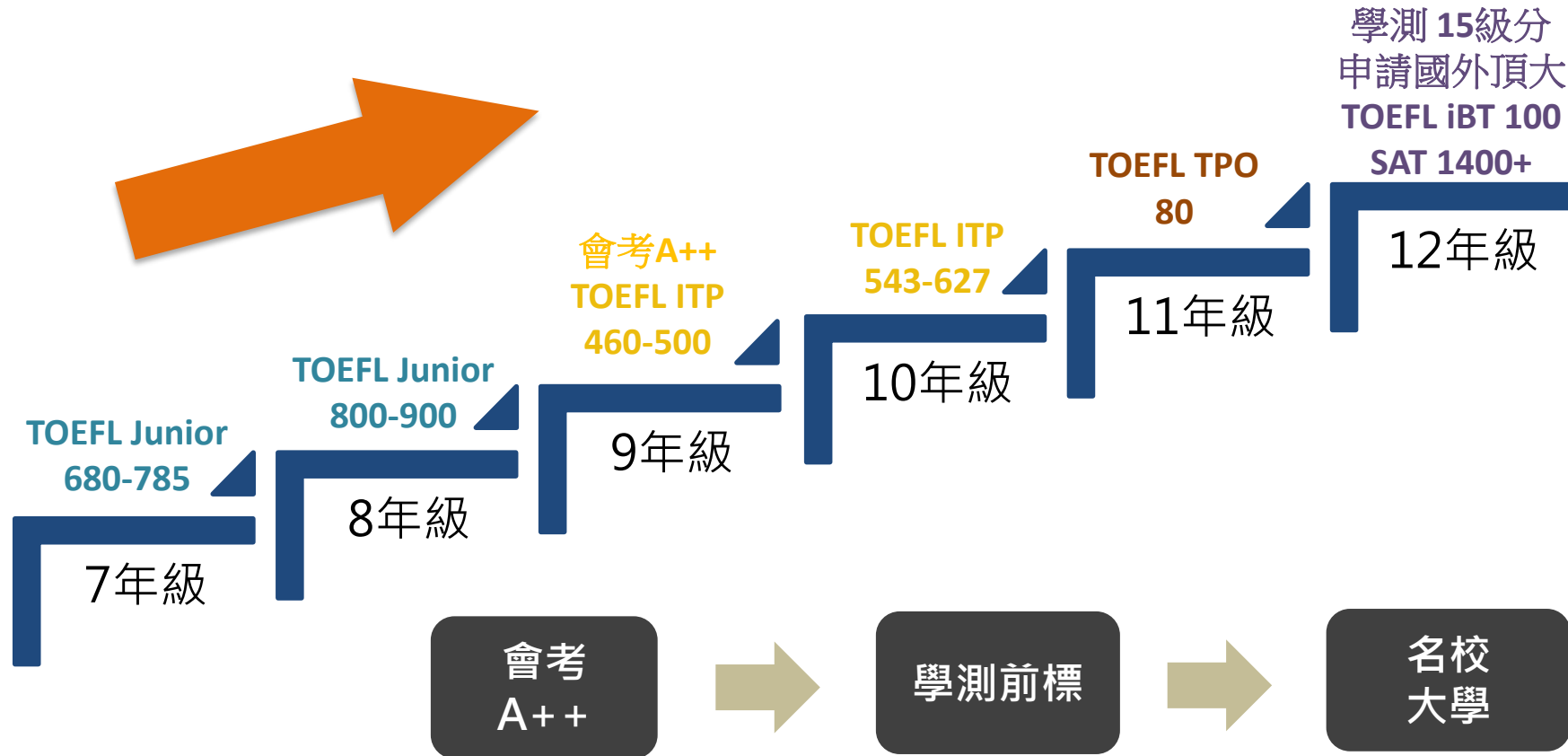
取得國際證照 > 會考A++
學習歷程加分 > 學測頂標

Step 1

以TOEFL系列測驗評量學生程度



以托福測驗證明接軌國際的能力





Thank you!!